

# Kludi **Mx**

Neu und exklusiv  
von Kludi  
**s-pointer**  
new and exclusive  
by Kludi

Duidelijke contouren. Prominent design.  
*Clarté des contours. Design racé.*

● KLUDI ●



KLUDI

Krachtige uitstraling. Perfecte bediening. Voorsprong qua techniek. In een verchromde behuizing en doelgericht.

*Puissante dynamique. Maniement précis. Avance technique. Pure perfection sertie de chrome.*

# Kludi **Mx**

Een duidelijke belijning met een afgewogen contourenspel. Kludi Mx is de nieuwe maatstaf voor een tijdloze mengkranen generatie met een vleugje extravagantie. Uitgerust met de **s-pointer**, biedt Kludi Mx een nieuwe en exclusieve technologie: de straalrichting is individueel instelbaar en optimaal aan de wastafelvorm aan te passen. Vrijheid en flexibiliteit voor persoonlijk comfort.

*Pureté et maîtrise de la ligne, design aux contours racés. Kludi Mx représente, avec assurance et une touche d'extravagance, une nouvelle génération de robinetterie intemporelle. Equipée du **s-pointer**, Kludi Mx offre en exclusivité une nouvelle technologie: l'angle d'écoulement du jet peut être orienté individuellement et donc adapté de manière optimale à chaque lavabo. Liberté et flexibilité pour un confort personnalisé.*





● KLUDI ●

Van 0 naar 100 met de beste grip in deze klasse.  
Neem Uw pole position in.

*De 0 à 100, la plus maniable dans cette classe.  
Choisissez votre pole position.*

# Kludi **Mx**

Doeltreffende inbouw- of opbouwmeng-  
kranen voor douche en bad. De gehele  
serie wordt gekenmerkt door prominente  
beugelgreepaccenten. Uniek door de  
gedetailleerde belijning en echte bedie-  
ningsvoordelen: uitstekende haptiek en  
kinderlijk eenvoudige bediening, ongeacht  
de door U gekozen uitvoering.

*Ligne racée de la robinetterie encastrée  
ou look sportif du montage apparent  
pour la douche et la baignoire. La forme  
typée du levier à étrier s'impose dans  
tous les éléments de la ligne. Originale,  
sa forme cintrée, offre aussi des avanta-  
ges réels dans le maniement: excellente  
préhension et utilisation ultra  
facile - quelles que soient les variantes  
d'équipement que vous ayez choisies.*





Kortstondig gebruik of volle kracht.  
Maximaal veiligheidsniveau bij minimaal verbruik.

*Bref jet d'eau ou robinet tout grand ouvert.  
Le plus haut niveau de sécurité pour une faible consommation.*

# Kludi Mx

Thermostaten uit de Kludi Mx serie vervullen de hoogste eisen waar het douchecomfort en economisch gebruik betreft. Van gering verbruik tot en met maximale veiligheid. Perfect begrensd met de voorinstelde temperatuur van 38,5°C, zorgt deze thermostaat met functionele techniek voor nog meer veiligheid. Nog een pluspunt: De behuizing blijft ook bij hoge uitstroomtemperaturen aan de buitenzijde koel. Dit alles gecombineerd met een elegant en dynamisch Mx-design.

*Plaisir de l'eau à profusion et rentabilité: la robinetterie thermostatique de Kludi Mx satisfait aux plus hautes exigences. De la faible consommation jusqu'au plus haut niveau de sécurité. Parfaitement tempérée avec le pré réglage précis effectué en usine sur 38,5°C, elle assure une sécurité encore plus grande grâce à sa technique performante. Avantage supplémentaire: l'extérieur du corps de robinetterie reste froid, même à des températures élevées. Le tout enveloppé dans l'élégant et dynamique design Mx.*



# Competentie met een plus. *Le plus en compétence.*

Kludi Mx gaat verder dan de traditionele Kludi kwaliteiten en zet hierbij nieuwe maatstaven. De exclusieve **s-pointer** (s- staat voor straal) van Kludi biedt voor het eerst de mogelijkheid de richting van de waterstraal direct aan de kraan in te stellen – heel eenvoudig met de vinger. Zo kan de waterstraal aan iedere wastafelvorm aangepast worden. Uw voordeel: meer flexibiliteit – minder spatwater.

*Kludi Mx renoue avec les qualités traditionnelles de KLUDI tout en imposant des références résolument nouvelles. Excluserivité de KLUDI, le nouveau **s-pointer** donne pour la première fois la possibilité de régler l'angle de sortie du jet directement sur le robinet, d'un doigt seulement. Le jet peut ainsi être individuellement adapté à toutes les formes de lavabo. Votre avantage: plus de flexibilité, moins d'éclaboussures.*



De perlator met **s-pointer** maakt het voor het eerst mogelijk de straalrichting direct in te stellen – zonder extra kogelgewricht of ontsierende aanpassingen aan de mengkraan. Of het water onder een vlakke hoek of onder een steile hoek uitstroomt is om het even. Met een vinger kunt U de straalrichting traploos instellen – te allen tijde.

*Le **s-pointer** de KLUDI permet pour la première fois de varier l'angle du jet directement au mousseur, sans articulation supplémentaire ou modifications peu esthétiques de la robinetterie. Que vous désiriez un angle plus plat, vers vous, ou plus vertical, vers le fond du lavabo. Un seul doigt suffit à orienter le jet sans paliers, à tout instant.*



Met Kludi Mx heeft U de keuze. De nieuwe **s-pointer** is met deze slimme extra functie geschikt voor iedere wastafelvorm. Of U nu een grote vlakke wastafel heeft of een kleine diepe wastafel, met Kludi Mx en de s-pointer heeft U onbegrensde mogelijkheden – en spatwater is verleden tijd.

*Avec Kludi Mx, vous êtes libre de choisir. Le nouveau **s-pointer** peut être adapté à la forme de n'importe quel lavabo. Que vous privilégiez les formes modernes, très évasées, pour une salle de bains spacieuse ou un petit lavabo plus profond dans les toilettes des invités, avec Kludi Mx, vous voilà libéré de toutes les contraintes pratiques – et le mot éclaboussures disparaît de votre vocabulaire.*

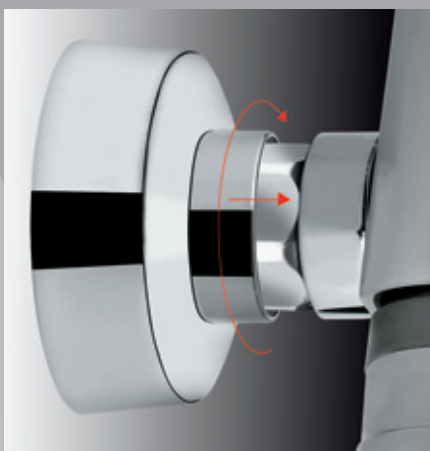


#### **Beugelgreep**

De gedetailleerde belijning zorgt voor een aangename haptiek bij de bediening met de gehele hand en maakt eveneens een lichte bediening met de vinger voor het regelen van de waterhoeveelheid en temperatuur mogelijk.

#### **Levier à étrier**

*La forme cintrée du levier assure une préhension agréable s'il est actionné avec toute la main et permet également un réglage ultra facile du jet d'un seul doigt.*



#### **Maxi-Quick-Rozetten**

Tot en met de wandaansluitingen mooi qua design: S-koppelingen worden met de Maxi-Quick-Rozetten perfect afgedekt.

#### **Rosette Maxi-Quick**

*Design raffiné jusqu'au mur: les raccords en S et les écrous de raccordement sont parfaitement masqués par la rosette maxi-Quick.*

# FLEXX.BOXX



## **Flexibiliteit in de muur – de nieuwe universele inbouwmengkranen.**

De nieuwe generatie KLUDI inbouwmengkranen staat voor flexibiliteit en veiligheid in het kwadraat.

De elastomeer behuizing – met de extra elastisch versterkte wandflens verschaft bij iedere inbouwsituatie de hoogst mogelijke flexibiliteit. Dit garandeert een veilige en optimale inbouw, in het bijzonder ook op een ongelijkmatige ondergrond. Een argument voor de toekomst is de ombouwmogelijkheid naar andere mengsystemen. Bijvoorbeeld van één-greepsmengkraan naar thermostaat of een compleet andere mengkranenserie. Hiervoor hoeft geen nieuw inbouwdeel gemonteerd te worden, zodat ook het tegelwerk intact kan blijven. Lawaai en stof als gevolg van renovatiewerkzaamheden behoren hierdoor tot het verleden. Absoluut betrouwbaar, eenvoudig te monteren en gemakkelijk te veranderen. Zo wordt badkamerinrichting flexibel.

De FLEXX.BOXX wordt compleet voorge-monteerd geleverd. De tijdrovende montage ter plaatse en de dichtheidscontrole is overbodig, hetgeen een enorme tijdsbesparing betekent. Uw voordeel: door de dichtheidscontrole tijdens de fabricage verleent KLUDI voor de complete inbouw-eenheid een garantie van 2 jaar en dus niet alleen voor de afzonderlijke componenten. Zo kiest U bij inbouw altijd voor zekerheid!

## **Flexibilité à l'intérieur du mur: la nouvelle unité encastrée.**

*La nouvelle génération des unités encastrées KLUDI incarne à la fois la flexibilité et la sécurité et ce, dans un double sens.*

*L'enveloppe en élastomère qui enrobe le tout possède une plaque de raccordement au mur flexible renforcée permettant une utilisation sur tous les types de murs, même ceux qui ne sont pas lisses. Ceci garantit un montage sûr et droit, en particulier sur les murs qui ne sont pas lisses. Flexible aussi: la possibilité d'installer plus tard une autre variante de la robinetterie. Pour, par exemple, passer d'un mitigeur monocommande à une robinetterie thermostatique ou même à une toute autre série de robinets. Il n'est pas alors nécessaire d'installer une nouvelle unité encastrée ni d'effectuer des travaux sur les murs et les carrelages. Cette modification se fait sans le bruit, ni la poussière que génèrent habituellement ces mesures de rénovation. Toujours fiable, facile à monter et à rééquiper: Une garantie de flexibilité dans la conception des salles de bains!*

*La FLEXX.BOXX est fournie sous forme d'unité complètement pré-assemblée. Il n'est pas nécessaire d'effectuer sur place le montage complexe des divers composants, ni de vérifier leur étanchéité. Votre plus: le test d'étanchéité effectué en usine permet à KLUDI de vous donner deux ans de garantie sur toute l'unité et non pas seulement sur les divers composants. Au montage, vous êtes donc toujours sûr de n'avoir aucun problème!*



## Wastafel / Lavabo



**331250562**

Eéngreeps wastafelmengkraan /  
Mitigeur monocommande lavabo DN 15

**331350562**

Lagedruk uitvoering\* / Version basse pression\*



**331260562**

Eéngreeps wastafelmengkraan zonder waste garnituur / Mitigeur monocommande lavabo DN 15 sans garniture de vidage



**331280562**

Eéngreeps wastafelmengkraan voor kleine wastafels / Mitigeur monocommande lavabo DN 15 pour lave-mains

## Bidet / Bidet



**332150562**

Eéngreeps bidetmengkraan /  
Mitigeur monocommande bidet DN 15

## Bad / Baignoire



**334450562**

Eéngreeps bad- / douchemengkraan /  
Mitigeur monocommande bain-douche DN 15



**3350205**

Baduitloop, voorsprong 130 mm /  
Bec baignoire DN 20, saillie 130 mm

**3350305**

Baduitloop, voorsprong 170 mm\* /  
Bec baignoire DN 20, saillie 170 mm\*

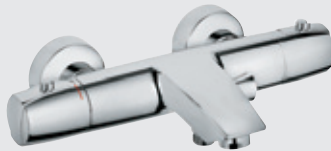


**335350562**

Inbouw eéngreeps bad-  
douchemengkraan / Mitigeur  
monocommande bain-douche encastré

**33434**

Universeel inbouwdeel\* /  
Corps encastré, set gros oeuvre, DN 15\*



**354310538**

Thermostatische bad- / douchemengkraan /  
Mitigeur thermostatique bain-douche DN 15

## Douche / Douche



**337100562**

Eéngreeps douchemengkraan /  
Mitigeur monocommande douche DN 15



**337160562**

Inbouw eéngreeps douchemengkraan /  
Mitigeur monocommande douche encastré

**33434**

Universeel inbouwdeel\* /  
Corps encastré, set gros oeuvre, DN 15\*



**354300538**

Thermostatische douchemengkraan /  
Mitigeur thermostatique douche DN 15



**3910005-00**

Handdouche / Douchette à main DN 15



**6209005-00**

Refixa glijstang met doucheslang; buis aan bovenzijde inkortbaar L = 1100 mm / Barre de douche Refixa avec flexible; tube raccourcissable en haut selon besoin L = 1100 mm

**70953.-00**

Decorset: 2 vlakke afdekkoppen voor Refixa glijstang / Kit décoration: 2 capuchons cylindriques aux extrémités pour barre de douche Refixa



**88077**

FLEX.BOXX universeel inbouwdeel /  
Corps encastré FLEX.BOXX, DN 20

Duitsland / Allemagne

**Kludi GmbH & Co. KG**

Postfach 25 60 · D-58685 Menden  
Am Vogelsang 31–33 · D-58706 Menden  
Telefon +49(0)23 73/9 04-0  
Telefax +49(0)23 73/9 04-4 65  
info@kludi.de · www.kludi.com

Nederland

**Kludi Nederland C.V.**

Havenstraat 9A  
1948 NP Beverwijk  
Telefoon +31(0)251 26 20 20  
Fax +31(0)251 26 20 25  
info@kludi.nl · www.kludi.com

France

**Kludi-Armaturen S.A.R.L.**

7 Place de la gare  
F-57200 Sarreguemines  
Telephone +33(0)387 95 99 96  
Fax +33(0)387 95 99 76  
pducos@club-internet.fr · www.kludi.com

